

Plan Climat Communal



Vision synthétique
1^{ère} Génération
Octobre 2023



Le Plan climat communal (PCCom) vise à :

Promouvoir la santé et la qualité de vie, renforcer la biodiversité à travers une stratégie coordonnée de réduction des émissions de gaz à effet de serre et d'adaptation aux changements climatiques.

Ses objectifs, définis en cohérence avec ceux du Plan climat cantonal 2030, sont les suivants :

- **Réduire** de 60%, d'ici 2030 par rapport à 1990, les émissions de gaz à effet de serre de la commune et viser la neutralité carbone en 2050. Sont entendues les émissions ayant lieu sur le territoire communal et générées hors de celui-ci par les activités locales.
- **Adapter** le territoire aux changements climatiques.

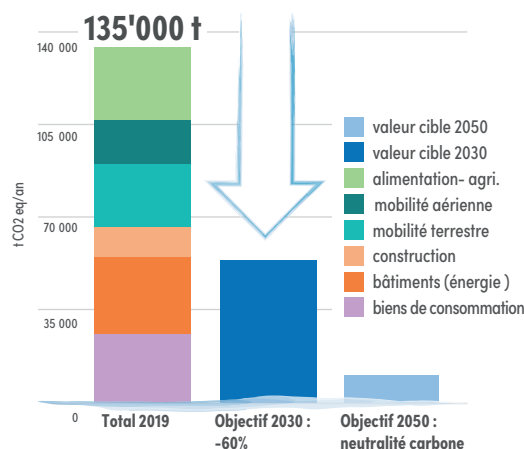
Ce plan se déploie à travers une série de mesures qui tiennent compte des particularités du territoire versoisien. Sa mise en œuvre implique des actions liées à la gestion de l'administration et du patrimoine communal ainsi qu'à l'aménagement du territoire, mais également à l'accompagnement de la population et des entreprises. Leur mobilisation est en effet indispensable pour atteindre les objectifs fixés à 2030 comme à 2050.

Situation actuelle et enjeux

L'atteinte de la neutralité carbone implique, à 2050, une division par 10 des émissions de gaz à effet de serre de la commune (les émissions moyennes par versoisien sont comparables à la moyenne cantonale). Sur l'ensemble, environ 40% sont émis sur le territoire (bâtiments, mobilité), les 60% restants sont liés aux modes de consommation (importation de matériaux, aliments, biens et services).

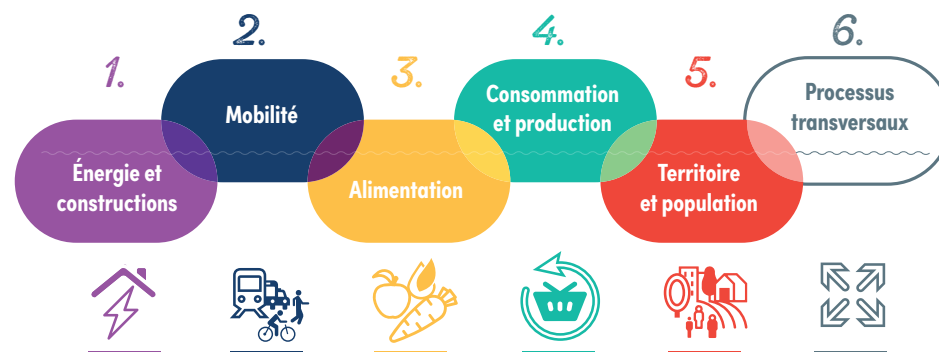
L'adaptation aux changements climatiques est déjà une réalité. Elle concerne les risques liés aux canicules et autres événements météorologiques extrêmes (ex. tempêtes), tout comme la propagation de vecteurs de maladies (ex. tiques) ou à la dégradation de certaines ressources vitales (ex. eau ou productions agricoles).

L'action communale en matière de climat vise à réduire les impacts environnementaux de nos modes de vies, ainsi qu'à promouvoir la santé et la qualité de vie. De plus, elle cherche à renforcer les dynamiques sociales et économiques du territoire et par là sa capacité de résilience.



Emissions 2019 par domaine, et objectifs à 2030 et 2050 pour le territoire de Versoix.

Axes et mesures du PCCom



Le PCCom se décline en 6 axes d'intervention correspondant aux thèmes « climat » prioritaires pour le territoire versoisien et présentés ci-dessous. Chacun des axes intègre des enjeux liés à la réduction des gaz à effet de serre et à l'adaptation aux changements climatiques (à l'exception de l'axe 6 qui traite de la mise en œuvre du PCCom).

Axe 1 « Énergie et constructions »

- Réduction liée à la consommation énergétique, la construction ou la rénovation des bâtiments
- Adaptation liée au confort thermique, à la contribution des constructions aux îlots de fraîcheur et à la résistance aux événements climatiques extrêmes

Axe 2 « Mobilité »

- Réduction liée à la consommation énergétique des véhicules et leur cycle de vie mais aussi aux infrastructures de mobilité
- Adaptation liée à la conception des infrastructures de mobilité

Axe 3 « Alimentation »

- Réduction liée à l'impact carbone des aliments consommés localement et majoritairement importés
- Adaptation liée à l'évolution de l'offre alimentaire locale pour réduire la dépendance à des filières d'approvisionnement vulnérables face aux changements climatiques

Axe 4 « Consommation et production »

- Réduction liée à l'impact carbone des biens et services importés et consommés localement
- Adaptation liée à l'évolution du tissu économique pour réduire la dépendance aux marchés internationaux qui peuvent être perturbés par les changements climatiques

Axe 5 « Territoire et population »

- Réduction liée à la séquestration du carbone dans les sols à travers l'agriculture
- Adaptation liée à un aménagement du territoire prenant en compte la réduction des îlots de chaleur, les événements climatiques extrêmes, mais aussi la préservation des ressources naturelles

Axe 6 « Processus transversaux »

- Coordinations interne et externe à l'administration pour la mise en œuvre du PCCom

Les 6 axes comptent **24 mesures** (4 mesures par axe) qui elles-mêmes se déclinent en un total de **110 actions**. Pour une vue d'ensemble du PCCom, se reporter au QR code ci-contre.

